



CREATE

지금까지 없었던 가치를 창조하여 새로운 HRD를 만든다.

CHANGE

트렌디한 가치로 변화시켜 HRD 현재를 주도한다.

CONNECT

다양한 가치를 연결하여 더 나은 HRD 미래에 기여한다.

VALUE



CONTENTS

1. 일반 현황

- 1) 비전 및 미션
- 2) 연혁
- 3) 사업분야
- 4) 대표 프로그램
- 5) 보유 역량

2. 사업 분야

개요

1) HRD 교육

주요 교육 분야 | 만반잘부 | Z세대 온보딩 여정 | 액지트 |
팀큐베이팅 | 스마트미션 레이스 | 모두의 컴퍼니

2) 에듀테크

에듀테크 연구소 | AI LMS 솔루션 | 커넥트플레이 |
커넥트플레이 플랫폼

3) SW · AI 로봇

운영 프로세스 | AI 로봇 공개교육

4) 이러닝

교육 과정 | 운영 프로세스

3. 러닝센터

4. 고객사

5. 문의/오시는 길



1. 일반 현황

비전&미션

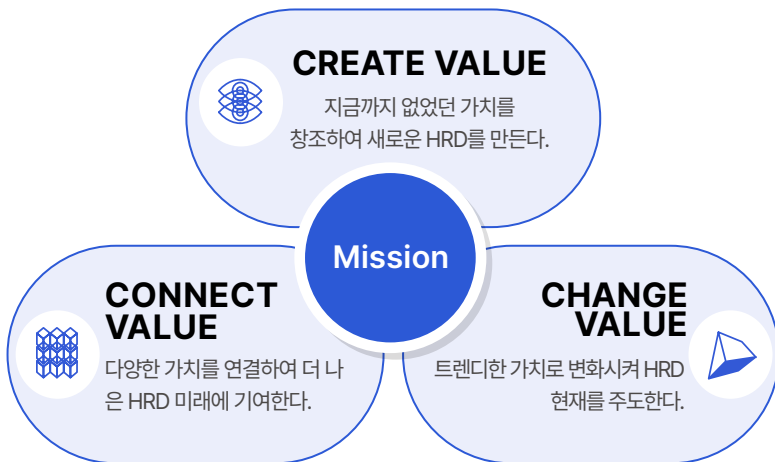
Vision&
Mission

1) 비전 및 미션

Vision and Mission

에듀테크 기반 HRD의 새로운 가치

고객은 항상 끊임없이 새로운 것을 기대합니다.
하지만 교육 효과를 신뢰할 수 없다면 새로운 것일지라도 바로 외면당합니다.
HRDer 고객이 기대하는 바를 **AI와 플랫폼**의 테크 기반으로
신뢰할 수 있는 새로운 가치로 완성하는 것이 바로 우리의 비전입니다.



핵심가치

Core Value



창의와 혁신

새로운 관점으로 접근하는 창의력을 갖추고
혁신을 통해 AI 시대를 선도한다.

어떠한 난관 속에서도 해결책을 찾고, 즐길 줄 아는
열정적, 긍정적 마인드를 갖는다.



열정과 긍정



겸손과 탁월

겸손한 자세로 다양한 고객들과 협업하며
탁월한 전문가로 성장한다.

1. 일반 현황

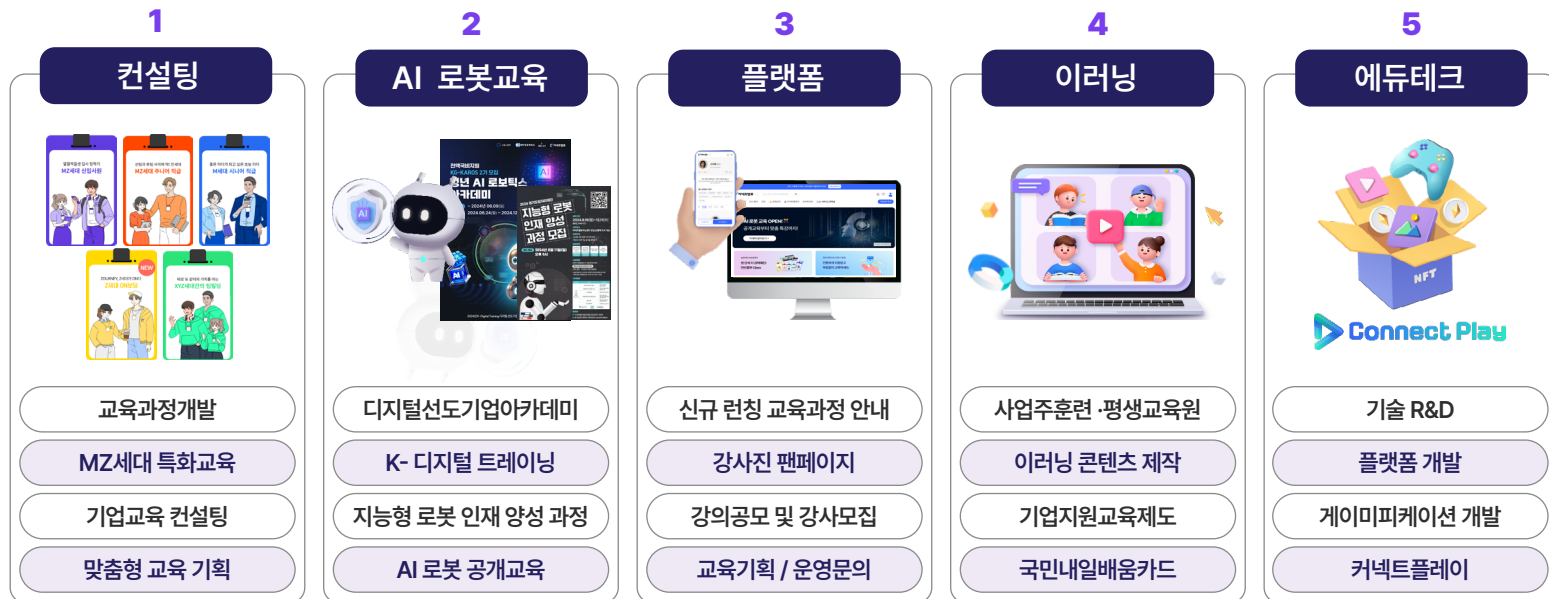
연혁

2) 연혁

History

2016. 07	행복한성공컨설팅(주) 법인 설립	2023. 11	소셜 러닝 서비스 플랫폼 서버 특허 등록 [10-2598853호]
2017. 12	기술신용보증기금 벤처기업 인증	11	러닝센터 강남, 종로, 가산 3개 센터 오픈 [14개, 420석 규모]
2018. 07	서울특별시 우수 스타트업 선정 [서울산업진흥원]	12	디지털선도기업아카데미 '청년 AI 로보틱스' 400명 대상교육 런칭
2019. 01	빅데이터 기반 HRD플랫폼 커넥트밸류 OPEN	2024. 07	AI 기반 강의 영상 분석 및 데이터 태깅 방법 특허 등록 [10-2692018호]
07	빅데이터를 이용한 강의 서비스 제공 장치 특허 등록 [10-2004188호]	09	'AI 로보틱스 마스터' 자격과정 2종 런칭(산업용로봇)(서비스용로봇)
11	MZ세대 신입사원 교육 '만반잘부Class' 런칭 [대학내일x커넥트밸류]	10	기술혁신형 중소기업(이노비즈) 인증
2020. 02	법인명 변경 [커넥트밸류(주)]	11	대한민국 인적자원개발 대상 3년 연속 수상 [민간기업 최초]
2021. 01	이러닝 촬영 전용 스튜디오·비대면 강의실 오픈	12	Z세대 온보딩 과정 'Journey' 런칭
06	고용노동부 직업능력개발 훈련기관 [원격훈련] 설립 인증	12	ACE팀 육성프로젝트 과정 '팀Q베이팅' 런칭
07	'기업교육 강사', '비대면교육 전문가', '메타버스 교육전문가' 자격증 런칭	2025. 04	국내 유일 온·오프라인 블렌디드 러닝 에듀게임 플랫폼 '커넥트플레이' 런칭
12	MZ세대 승진자 교육, 조직 활성화 교육 '만반잘부Classes' 런칭	06	커넥트플레이 (온오프 블렌디드 게이미피케이션) 오픈
2022. 04	대한민국 인적자원개발 대상 수상	09	'2025 에듀테크 코리아 어워드' 에듀테크 BM 부문 대상, 산업통상자원부 장관상 수상
2023. 06	대한민국 인적자원개발 대상 2년 연속 수상 [민간기업 최초]		

1천여 명의 전문가들과 함께 철저한 고객 니즈 기반의 최적 솔루션을 지향합니다.

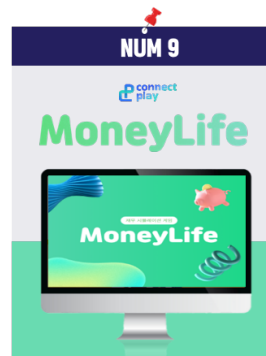
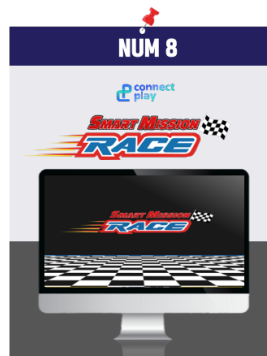
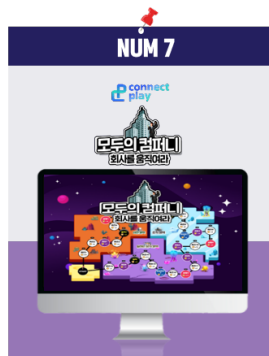
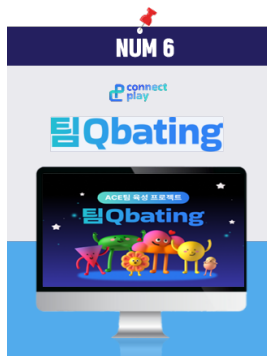
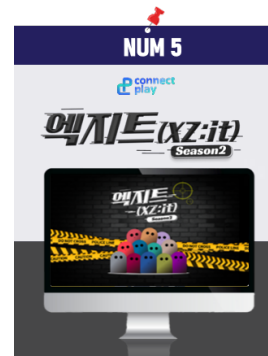
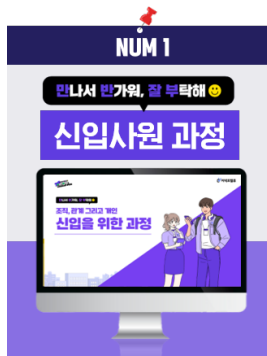


1. 일반 현황

4) 대표 프로그램

Connectvalue

대표 프로그램



1. 일반 현황

만반잘부

엑지트

5) 보유 역량

Competencies



트렌디한 교육 기획력

#신입사원교육

#주니어교육

#시니어교육

#승진자교육

#리더십교육

20대 전문가 '대학내일 20대 연구소'와 기업교육컨설팅 전문가 그룹 '커넥트밸류'가 국내 우수 100여 개 기업의 교육을 분석 후 핵심이 되는 필수 과정으로 구성한 대표 HRD 교육 프로그램입니다.



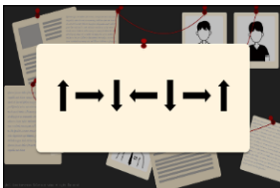
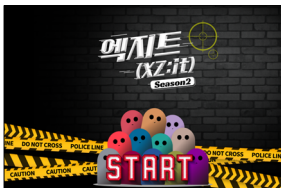
#아이스브레이킹

#팀빌딩

#세대통합교육

#조직활성화

조직 내 소통과 협업을 방해하는 빌런들을 무찌르는 히어로 콘셉트로 '커넥트밸류'가 직접 제작 및 기획한 교보재를 활용하여 교육하는 색다른 조직활성화 콘텐츠입니다.



1. 일반 현황

스마트 미션 레이스

커넥트 플레이

5) 보유 역량

Competencies

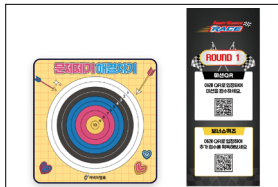
#아웃도어

#문제해결력

#문제해결

#조직활성화

스마트미션 레이스는 야외 팀 빌딩 활동에 모바일 플랫폼을 도입하여 8개 게임을 8개 조가 동시에 미션을 수행하고 보너스 게임을 하는 등 스마트 학습법을 도입한 팀 빌딩 프로그램입니다.

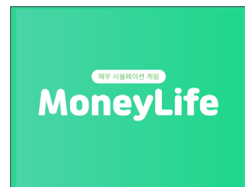
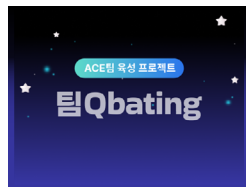
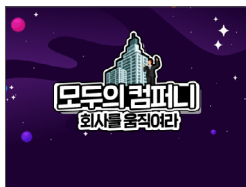


AI · DX 기술 기반 교육 개발 · 운영 역량



#온오프렌디드

MZ fit으로 디자인된 화면을 담은 모바일 플랫폼에서 점수 입력, 퀴즈 풀이, 시뮬레이션 테스트 참여까지 한 손안에 들어오는 디지털 기기를 통해 경험하실 수 있습니다.



1. 일반 현황

에듀테크 연구소

AI로봇기술 연구소

5) 보유 역량

Competencies

#테크기반_HRD

기업부설 에듀테크 기술연구소를 통해 자체적으로 **AI LMS, HRD 플랫폼, 커넥트플레이 콘텐츠** 개발 및 LMS 교육 운영이 가능합니다.



#4차산업_HRD

서비스용 로봇 · 자율주행로봇 · 협동 로봇 교육을 운영할 수 있는 AI 로봇틱스 교육 전문 기관으로, 자체 기업부설 AI 로봇기술연구소를 통해 교육을 끊임없이 업그레이드합니다.



1. 일반 현황

HRD 플랫폼

온라인 채널

5) 보유 역량

Competencies

온라인 교육 인프라 · 채널

스마트한 기업교육을 위한 HRD 플랫폼 커넥트밸류

커넥트밸류 3.0은 더 확장된 오픈형 플랫폼으로
기업의 효율적인 정보검색을, 강사의 편리한 강의홍보를 지원합니다.



강사/강의 검색



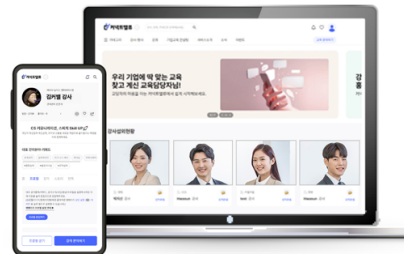
1:1 강의문의



찜/보관함



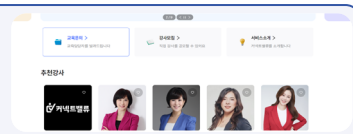
강사/강의 추천



강사 팬페이지

분야별 1,000여 명의 강사 확보

- 1) 즉시 기업-강사 간 매칭
- 2) 빅데이터 기반 강사 추천
- 3) 강사 프로필 · 커리큘럼 검색
- 4) 강사, 교육담당자 1:1 소통



SNS 채널

탄탄한 홍보 채널 구축

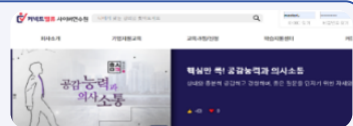
- 1) 블로그 이웃 : 2,000여 명
- 2) 인스타그램 팔로워 : 4,000명
- 3) 뉴스레터 구독자 : 6,000명
- 4) 자체 플랫폼 회원 : 2,000여 명



이러닝 LMS페이지

맞춤형 LMS 구축

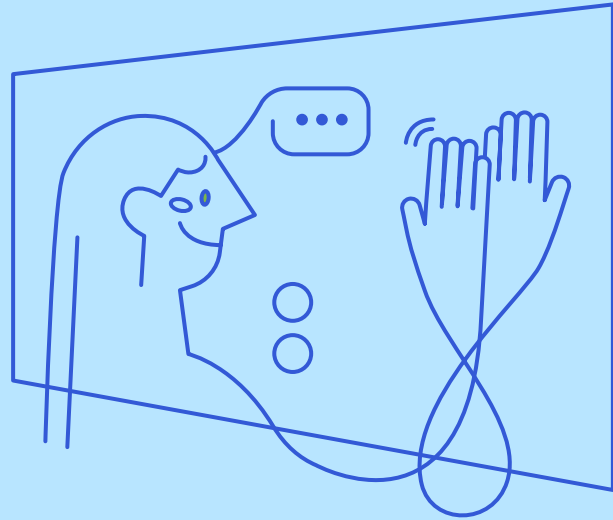
- 1) 고객사별 맞춤형 LMS 분양
- 2) 게이미피케이션, AI 태그
- 3) 온라인 강의 콘텐츠 관리
- 4) QR 출석체크, QR 설문조사 등 사내 오프라인 교육 지원 기능



ACCELERATE PEOPLE'S
CHANGE AND GROWTH

-

“CREATE”



새로운 가치창출





HRD 주요 교육분야

01. 리더십 교육

[신입사원] 나를 만들어가는 셀프 리더
[승진자] 좋은 팀장이 되기 위한 첫 번째 STEP
[중간관리자 리더십] 상황 대응 리더십의 중요성
[직급별 리더십] 직급에 따른 리더십 스타일
[실무 리더십] 프로 일잘라의 Know-how
[여성 리더십] 부드러움으로 만드는 파워풀 퍼포먼스

02. 조직 활성화 교육

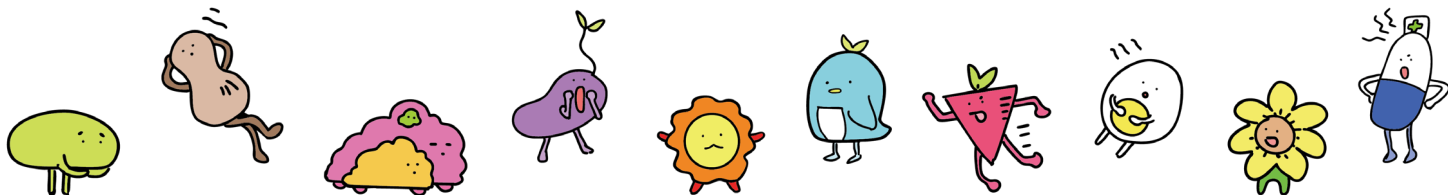
[온보딩] 신규 입사자 온보딩 전략
[리텐션 / 리프레시] 내 일을 의미 있게!
강점발견과 잡크래프팅
[핵심가치 내재화] 교육을 게임으로! 모두의 컴퍼니
[세대공감] 세대공감을 통한 행복한 일터 만들기
[팀 빌딩] 소통과 협업을 방해하는
빌런을 무찌르자! 액티비티!
[팀십] 지금은 팀십이 필요한 시대 팀Q배팅

03. 공통역량 교육

[비즈니스 매너] 프로 직장인의 한 수, 비즈니스 매너
[커뮤니케이션] 효과적인 업무 커뮤니케이션
[협업] 업무의 시너지 창출을 위한 협업 스킬
[문제 해결] 익숙함의 덫, 실행의 걸림돌 파헤치기
[갈등 관리] 모두 내 편으로 만드는 소통의 원칙
[셀프 리더십] 도비는 NO! 셀프 리더십
[CS, 민원응대] 고객 만족을 넘어 고객 행복으로
[디자인씽킹] 창의적 사고의 시작, 디자인씽킹!
[팔로워십] 좋은 팔로워가 좋은 리더를 만든다

04. 트렌드 & 이슈 교육

[명사특강] 명사가 내 눈앞에 명사특강
[ESG 특강] ESG 트렌드와 전략
[로봇 교육] HW+SW를 한번에! 로봇교육
[DT&DX] 디지털 시대의 패러다임 DT/DX
[재무관리] 소비 이해를 통해 만드는 나의 머니라이프



1) HRD 컨설팅

HRD Consulting



만반잘부 소개

만반잘부는 **'만나서 반가워 잘 부탁해 프로그램'**입니다.

MZ세대와 기성세대의 특징에 대한 이해를 바탕으로 프로그램 개발 기간 6년을 거쳐, 개발진 49명이 교육과정을 개발하고
유니크한 **MZ Fit 디자인**을 갖춘 만반잘부만의 2,000페이지 분량의 교안을 제작 완성했습니다.

만반잘부를 통해 유니크한 교안과 게이미피케이션, 팀워크 활동이 있는 **신입사원 교육, 온보딩, 주니어 & 시니어 승진자 프로그램**을 경험하실 수 있습니다.

만반잘부 특징

01



필요한 내용 중심의
Module형식

전체 교육 과정을 핵심 내용만 담아
기업 맞춤으로 재구성하는 모듈 형태로
개발하여 교육 효과를 극대화

02

자율성과 책임감을
높이는 CASE STUDY

사례로 먼저 상황을 이해한 다음 스스로
고민하고 이론으로 정리할 수 있도록
현업에 최적화된 Case Study 진행

03

MZ세대에 fit한 통일된
교안&자체 제작 교보재

통일성 있는 교안과 어디에도 없는
자체 제작 교보재로 만반잘부만의
차별화 된 교육 진행

04



문제 해결형 교육

모든 모듈마다 팀이나 개인 워크숍을 통한
결과물이 도출되며, 교육 후에도 현업에서
생각해 볼 Point를 마련하는 교육

1) HRD 컨설팅

HRD Consulting



계층별 교육소개

X to MZ, 신입부터 시니어까지 커버하는 맞춤형 계층별 교육입니다.

-

X세대부터 MZ세대까지, 같은 공간 속에 다른 세대를 살아가는 **다양한 세대의 특성**에 기반하여 신입사원, 주니어, 시니어의 만반잘부 계층별 교육을 설계했습니다. 각 계층이 가장 필요로 하는 **역량 키워드**를 중심으로, 모든 과정의 테마와 내용이 겹치지 않게 체계화하여 **조직 내 역할 기반 성장**을 촘촘히 지원합니다.

계층별 교육특징

01 만나서 반가워, 잘 부탁해! - 신입사원 과정

#첫 만남 #맞춤형 교육 모듈 #실무 적용
신입사원을 위한 3일간의 입문과정으로,
조직-팀-개인에 대한 이해를
도울 수 있는 9개의 모듈이
MZ Fit으로 구성되어 있습니다.
'신입은 처음이라' 당황스러운 순간을
자신감으로 바꾸는 과정입니다.

02 선임과 후임 사이에 딱! - 깐세대, 주니어 과정

#스마트한 업무관리 #셀프케어 #관계관리
어쩌다 선배는 이제 그만! 주니어
중간관리자의 성장을 위해 중요한 것은,
자율성 기반의 책임감 있는 성장을 돕는
것입니다. 미드필더의 핵심 경쟁력인
변화관리, 자기 관리, 관계 관리,
업무관리를 향상시킬 수 있습니다.

03 좋은 리더가 되고 싶은 - 초보 리더, 시니어 과정

#조직관리 #네트워킹 #성과 및 피드백
요즘 리더, 젊은 리더가 책임감 있게 성장
하기 위한 리더십 역량을 아낌없이
담았습니다. 리더의 고충을 담은
다양한 Case로 실감 나게 이해하고,
시크릿 팀장 노트로 현업에서
적용 할 인사이트를 정리합니다.

1) HRD 컨설팅

HRD Consulting



Z세대 온보딩 여정소개

Z세대 온보딩 여정 **Journey**

-

2025년 론칭된 Z세대 온보딩 과정은 대 이직의 시대와 수시채용의 증가로 더욱 다양해진 신규 입사자의 빠른 정착을 돕기 위해 기획되었습니다.

성장 욕구와 주도성이 높은 **Z세대 저 연차 입사자(1~3년 차)**의 온보딩 여정 (Journey)을 담은 과정입니다.

이들의 적응과 성장을 위해 필수적인 **6가지 모듈** 학습을 통해 완전한 조직 구성원으로 정착할 수 있도록 구성했습니다.

*6가지 모듈: 네트워킹, 세대 이해, 창의적 사고, Work Crafting, 리프레시, 보고서 작성

Z세대 온보딩 여정 특장점

01

-



나만의 여권으로
더 유니크한 온보딩

과정별 인증 스탬프를 찍고
나만의 성장 노트인 여권을 완성하며
몰입감과 성취감을 UP

02

-

바로 실무와 연결되는
Skill-Up 온보딩

실제 업무와 연관성이 높은
비즈니스 버전 교보재를 자체 제작하여
현업 적용성을 극대화

03

-



AI와 함께하는
스마트한 온보딩

Ideogram, perplexity 등 어디서도
알려지지 않은 최신 AI 툴 학습을 통해
더욱 스마트한 업무 가능

04

-

Gen-Z Fit,
트렌디한 온보딩

만반잘부만의 유니크한 게이미피케이션
커넥트밸류가 직접 디자인하고 개발한
교보재를 활용하여 교육의 효과를 극대화
함

1) HRD 컨설팅

HRD Consulting



엑지트 소개

엑지트는 **3년 연속 팀 빌딩 만족도 1위** 평균 4.98점을 받은 프로그램입니다.

-

12가지 소통과 협업을 방해하는 빌런 제거라는 스토리텔링 기법, 유니크한 교안과 게이미피케이션을 도입하여 학습자의 몰입도를 높였습니다.

2024년에는 MZ세대 맞춤으로 디자인된 웹 및 모바일 **엑지트 플랫폼**을 활용하여 시즌 2를 런칭, 교육 진행의 효율성을 높이고 학습자 스스로 스마트폰으로 점수 입력, 보너스 게임 참여를 가능하게 한 학습자 주도형 팀 빌딩 프로그램으로 업그레이드되었습니다.

엑지트 특징

01

-

몰입도 증대를 위한
12가지 빌런 세계관 도입

소통과 협업을 방해하는 12가지 요소를 '빌런'으로 치환하여 학습자가 '빌런'을 퇴치하여 히어로로 거듭나는 세계관을 도입



02

-

엑지트만의 유니크한
게이미피케이션 교안

MZ세대 콘텐츠 디자이너가 직접 디자인한 트렌디한 교안으로 최신성과 완성도를 향상

03

-

MZ Fit을 더한
최신 개발 플랫폼

MZ저격 디자인의 웹/모바일 플랫폼을 개발하여 교육 진행 시간을 단축하고, 간편한 시스템으로 학습자 참여도를 높인 교육



04

-

기업 맞춤 조합 가능
12가지 모듈형 팀빌딩

기업에서 성취하고자 하는 팀 빌딩 역량과 연계된 모듈을 선택하여 커리큘럼을 구성함으로써 교육 효과 제고

1) HRD 컨설팅

HRD Consulting



팀Q베이팅 소개

팀Q베이팅은 ACE팀을 만들기 위해 6가지 TEAMSHIP 역량을 갖춘 **최강 팀 캐릭터를 키우는 팀 빌딩 과정**입니다!

-

팀Q베이팅은 온-오프라인 블렌디드 게이미피케이션 기반의 팀십 강화 프로그램입니다. 실행력, 변화 감지, 조직 목표 추구 등 **6가지 팀십 역량**을 주제로 구성된 **게임과 설문, 토의**를 통해 단순한 재미를 넘어 조직에서의 실천 포인트까지 랩업하게 됩니다.

모바일 기반의 **실시간 캐릭터 육성**과 역량 방사형 그래프로 몰입감과 성취감을 동시에 자극할 수 있습니다.

팀Q베이팅 특징

01

-

캐릭터를 성장시키는
스토리텔링 구성

저마다의 약점을 가진 캐릭터를
최강 팀 캐릭터로 성장시키는 스토리로
성취감과 몰입도 향상



02

-

학습자 주도적 활동이
가능한 만능 플랫폼

모바일 플랫폼을 활용한
실시간 설문, 게임, 토의로
학습자 참여형 교육 진행

03

-

방사형 그래프로
캐릭터 성장 실시간 확인

교육을 진행함에 따라 우리 팀 캐릭터의
역량이 실시간으로 채워지는 모습을
모바일 화면으로 확인하며 경쟁심 고취

04

-

TEAMSHIP을 높이는
6가지 활동

팀원들과 협력해서 6개의 역량을 높이는
온-오프라인 활동을 수행하고
역량 포인트를 획득



1) HRD 컨설팅

HRD Consulting



스마트 미션 레이스 소개

스마트미션 레이스는 실제 레이싱에 참여한 듯 교육의 시작부터
마무리까지 긴장감을 놓칠 수 없는 **OUTDOOR 팀 빌딩**입니다!

-

스마트미션 레이스 전용으로 디자인된 모바일 플랫폼을 활용하여 8개의 조가 동시에 미션 수행이 가능하여 긴장감을 높이고
특유의 전투 시스템으로 중도 이탈 현상을 방지하였습니다.

스마트미션 레이스를 통하여 강사 주도형 아웃도어 팀 빌딩이 아닌, 학습자 참여형 온-오프라인 블렌디드 팀 빌딩 프로그램을 체험하실 수 있습니다.

스마트 미션 레이스 특징

01

-

8개 미션을
다로 또 같이 진행

개별 미션에 더해 팀 간 경쟁 미션으로
미션 레이스에 긴장감을 부여하고
자연스레 팀워크 역량을 향상

02

-

학습자가 주도하는
모바일 프로그램

개인 스마트폰을 통하여 점수 입력,
소통과 관련된 보너스 게임까지!
학습자의 자발적 참여를 유도



03

-

유니크한
디자인 교보재와 진행 화면

실제 레이싱처럼 생동감 있는 진행 화면과
전문 디자이너가 제작한 트렌디한
교보재로 상황 몰입도를 높이는
팀 빌딩 교육

04

-

끝날 때까지 끝이 아닌
FINAL 점수 시스템

교육 종료까지 최종 승자를 알 수 없어
중도 이탈자 예방과 함께 마지막까지
긴장감을 놓칠 수 없도록 시스템화



1) HRD 컨설팅

HRD Consulting



모두의 컴퍼니는 온라인 보드게임에 퀴즈와 미션을 접목하여
어떤 교육이든 즐겁게 풀어내는 **100% 커스터마이징** 과정입니다!

-

‘모두의 컴퍼니’는 비전, 조직 이해, 일하는 방식, ESG 등 필수 교육 주제를 온라인 보드게임 형식으로 풀어낸 온·오프 블렌디드 에듀게임 프로그램입니다.

퀴즈, 미션, 벌칙, 리워드 등으로 구성된 플레이 방식은 학습자의 몰입과 자발적 참여를 유도하며, 기업 고유의 콘텐츠로 **커스터마이징**도 가능해
우리 회사만의 교육을 구현할 수 있습니다.

01

-

**따분하고 무거운 교육
MZ답게 플레이!**

일방적인 강의식 교육이 아닌 온라인
보드게임에 퀴즈와 미션을 접목한 형태로
어떤 교육이든 즐겁게 풀어내는 교육

02

-

**학습자가 주도하는
모바일 프로그램**

퀴즈, 게임, 리워드, 벌칙 등 도전과 문제
해결-경쟁-성취-보상의 게임 메커니즘을
프로그램 전반에 적용해 자연스러운
동기 부여



03

-

**꼭 필요한 내용으로
맞춤 커스터마이징**

퀴즈, 게임, 영상 등 강의에 필요한 모든
자료는 교육담당자 및 강사와 소통하여
맞춤형으로 제작 가능

04

-

**우리 회사의
분위기에 맞는 디자인**

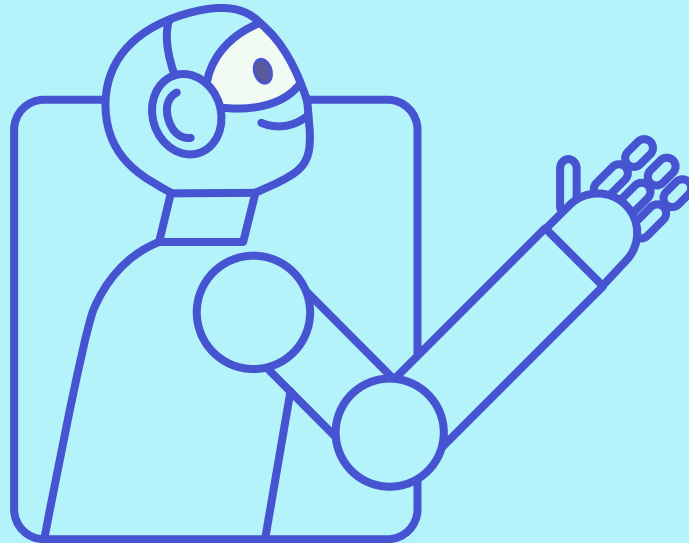
비주얼이 달라질 때 새로움을 경험한다!
맵 스타일, 말 이미지 등 이미지 요소를
우리 회사의 스타일에 맞게 커스텀 가능



INCREASE VALUE THROUGH CONTINUED INNOVATION •

-

“CHANGE”



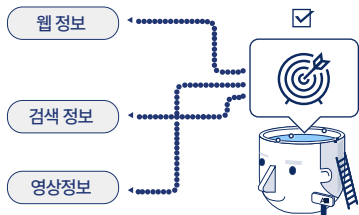


보유기술 및 역량

AI 큐레이션 LMS

커넥트밸류는 에듀테크 기술연구소를 통한 자체 기술력과 운영 노하우를 보유하고 있습니다. 연구소의 전문 개발 인력이 **AI 데이터를 기반**으로 고객사 맞춤 **LMS솔루션**을 제공하며, 지속적인 기능 고도화와 안정적인 운영 · 유지 보수가 가능합니다.

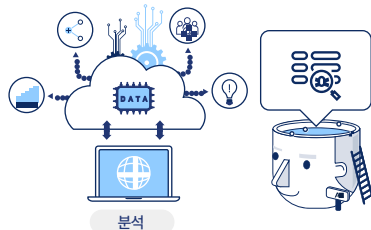
학습자패턴 AI분석



AI Keyword Map

AI가 학습자의 패턴과 정보를 분석하여 학습자 개인에게 적합한 교육을 큐레이팅

STT 엔진 활용 영상분석 및 AI 기반 태깅



Curation Personalization

AI가 영상과 학습 정보를 분석 후 자동 태깅을 통해 넷플릭스처럼 나만을 위한 큐레이션 제공

특허 등 관련사항

[특허]

- 1) 빅데이터를 이용한 강의 서비스 제공 장치 (특허등록번호 10-2004188)
- 2) 소셜 러닝 서비스 플랫폼 서버 (특허등록번호 10-2598853)
- 3) AI 기반 강의 영상 분석을 통한 데이터 태깅장치 및 태깅방법 (특허등록번호 10-2692018)
- 4) 온오프라인 연계형 게임을 이용한 교육방법 및 교육관리 서버 (출원번호 10-2024-0129904)

[인증]

- 1) GS(Good Software) 인증 1등급 (2019.08)
- 2) 고용노동부 직업 능력 개발 훈련 기관(원격훈련) 설립 인증(2021.06)

[프로그램 저작권]

- 1) 온라인 HRD(인적자원개발) 플랫폼 ver.1.0
- 2) 온라인 강사 팬 페이지 ver.1.0
- 3) 플랫폼 ADMIN(관리자) ver.1.0
- 4) 온라인 HRD(인적자원개발) 교육관리 플랫폼 ver.1.04
- 5) AI 기반 온라인 교육 콘텐츠 분석 결과 및 학습자 경험 데이터 분석 기반 매칭 큐레이션 교육 웹/앱 플랫폼
- 6) 핵심 태그 추출 기능이 탑재된 동영상 스크립트 변환 프로그램



LMS 솔루션

온·오프 사내교육 통합관리 LMS

사내 온-오프라인 교육을 통합 관리 할 수 있는
분야형 **LMS 솔루션 구축 및 운영**이 가능한 인력과 기술력을 보유하고 있습니다.

온·오프 사내교육 통합관리 LMS 기능 상세소개



- 온라인 강의 관리
- 진도율, 수강 상태별 보기
- ※ 온라인 콘텐츠 포팅은 협의사항



- 전체 온오프 과정 조회
- 유연한 검색 및 탐색 지원



- 오프라인 과정 관리
- QR 출석 관리
- QR 설문 (만족도조사) 관리



- 학습 관련 공지 게시판
- 자주 묻는 질문



- 사외교육 승인 신청
- 승인 완료 내역



- 수강 상태별 코칭 메시지
- AI 태그, 강의 요약 보기
- 게이미피케이션 요소 (랭킹 등)



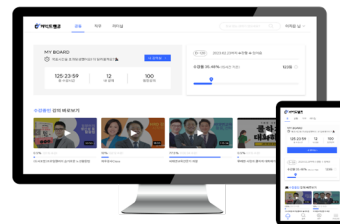
- 안정적인 운영을 위한
고객사별 독립 사이트 분양



- 고객사 교육 환경과
목적에 맞는 맞춤형 구성



- 콘텐츠 관리, 출석/설문 등
제반 관리기능



2) 에듀테크

Edu+Tech



커넥트 플레이 소개

기존 교육 방식에 지루함을 느끼셨나요?

커넥트플레이는



커넥트플레이는 **몰입형 게임**과 **1:1 맞춤 설계**를 기반으로
온·오프라인을 아우르는 **에듀테크 플랫폼**입니다.

커넥트 플레이 특장점

학습자 참여, 몰입, 동기부여까지
모두 담았습니다.

오랜 HRD 운영 노하우로
성과와 재미를 모두 잡는 교육을 제공합니다.

일반 기업교육

강의 위주

정형화된 콘텐츠

오프라인 중심

결과 확인 어려움

커넥트플레이

게임형 학습으로 몰입 유도

우리 기업 맞춤형 교육 설계

유연한 On-Off 블렌디드 교육

데이터 기반 성과 실시간 관리

2) 에듀테크

Edu+Tech

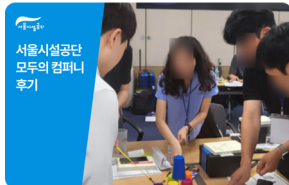


커넥트 플레이 후기



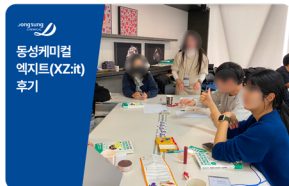
ETRI 대경권연구본부 | 스마트미션 레이스

미션을 성공하면 점수를 얻고 팀 간 경쟁을 통해
즐거움과 성취감까지! 같은 목표를 통해 한마음
한뜻으로 소통하며 동료의 중요성을 알 수 있었어요.



서울시설공단 | 모두의 컴퍼니

팀원들과 열심히 활동을 했을 뿐인데,
공단의 핵심가치가 자연스럽게 기억되어서
유익한 시간이었어요.



동성케미칼 | 엑지트

직급도 나이도 다른 직원들과 잘 어울릴 수 있을까
걱정했는데, 순식간에 가까워질 수 있어서
의미있는 시간이 되었어요.

커넥트 플레이 교육 현장 사진



2. 사업 분야

커넥트 플레이 상세소개

2) 에듀테크

Edu+Tech



소통과 협업을 방해하는 12가지 빌런 퇴치

엑지트(XZ:it) 시즌2

[추천 교육 분야]

조직활성화 | 팀빌딩 | 소통과협업 | 문제해결

빌런 퇴치 세계관과 MZ Fit 웹, 모바일 플랫폼을
활용한 게이미피케이션 팀 빌딩 에듀게임

*(웹/모바일) 점수 기입 및 확인, 보너스 퀴즈 풀이



어떤 교육도 재밌는 보드게임으로 변환시키는 치트키!

모두의 컴퍼니

[추천 교육 분야]

핵심가치내재화 | 필수법정교육 | 조직문화

친숙한 보드게임을 온라인에 구현, 기업 맞춤형 맵과 교육 콘텐츠 탑재
가 가능한 게이미피케이션 툴입니다. ESG, 필수 법정, 기업 핵심가치 등
지루하고 일방적인 교육도 즐겁고 역동적으로 교육할 수 있습니다.

*(웹) 교육콘텐츠 (영상/퀴즈 등) 삽입, 조별 점수판



원팀을 향해 1,2,3... GO!

스마트미션 레이스

[추천 교육 분야]

조직활성화 | 팀빌딩 | 세대통합 | 문제해결

레이싱 코스를 그대로 구현한 모바일 플랫폼과 함께 8개 조가 팀별 미션,
팀 간 미션을 수행하며 팀워크를 형성합니다. 또한, 보너스 게임과 X2배
찬스로 끝까지 긴장감을 부여하는 야외활동 팀빌딩 프로그램입니다.

*(웹/모바일) 게임을 확인, 점수 확인, X2배 찬스 선택, 보너스 게임



2) 에듀테크

Edu+Tech



Z세대 신입의 Z | 갑 지키기 프로그램

머니 라이프

[추천 교육 분야]

신입자교육 | 팀십 | 재테크 | 셀프리더십

현실 밀착 소비 테스트, 재무 시뮬레이션 2종의 에듀 게임, 전문가 특강이 짜임새 있게 구성된 Z세대 재무교육입니다.

학습자가 본인의 스마트폰으로 실시간으로 퀴즈에 참여하며 학습자 간 공감대를 형성하고 재미까지 얻을 수 있습니다.

*(모바일) 한 달 소비 테스트, 재무 시뮬레이션



최강 팀캐릭터 육성을 통한 팀십 강화

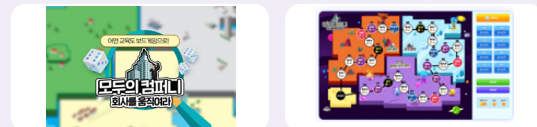
팀Q베이팅

[추천 교육 분야]

팀십 | 팀빌딩 | 조직활성화 | 문제해결

6개 팀십 역량을 갖춘 최강 캐릭터를 육성하는 교육 프로그램입니다. 팀별 6개 미션을 수행하고 게임 시작 사전, 사후에 그룹 토의와 설문 활동을 진행하여 완벽한 교육 효과 랩업까지 제공합니다.

*(웹/모바일 활동) 그룹 토의 및 설문, 점수 기입



INCREASE VALUE THROUGH
CONTINUED INNOVATION

“CHANGE”



2) 에듀테크

Edu+Tech



커넥트
플레이
교육문의

24년간의 실무 기반 컨설팅 노하우를 바탕으로, 교육 니즈 분석부터 전략 기획, 실행, 평가, 사후 개선까지
기업 교육 전문가들이 설계한 최적화된 교육 솔루션을 제공합니다.



STEP01

교육니즈 분석

- 산업군별
- 직군별
- 개별 학습자별



STEP02

교육과정 기획

- 전사교육
- 직급별 교육
- 통합형 프로그램



STEP03

교육과정 수립

- 전사
- 직무별
- 컨설팅형



STEP04

교육과정 개발

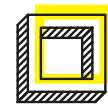
- 기업 맞춤형
- 연수 컨설팅
- 교재 · 교보재



STEP05

교육 운영

- 대면/비대면
- 블렌디드
- 워크샵



커넥트 플레이 플랫폼

커넥트플레이 플랫폼

커넥트플레이의 미래 에듀게임 5종에 5종을 더해서 **에듀게임 10종**과 함께 또 한 번 진화합니다

“오직 우리 회사만” 사용할 수 있는 에듀게임! 커넥트밸류가 기획하고 개발해 드립니다.

기업교육, 이제 즐거운 **플레이로 전환**하세요!

커넥트 플레이 특장점

PERFECT

-

게임으로만 끝이 아닌,
토의, 설문 등 랩업 활동도 포함

진단 테스트를 바탕으로
전문가의 강의까지 진행

강사가 관리자 페이지에서
팀/개별 성취도 파악 및 피드백 제공

LIVELY

-

에듀게임 5종별
웹, 모바일 플랫폼 보유

웹, 모바일 플랫폼을 활용한
실시간 점수 공유 시스템

웹, 모바일 플랫폼으로
팀 빌딩 게임을 동시에 진행



ACTION

-

학습자가 직접 스마트폰으로
점수 입력부터 확인까지 가능

모바일 플랫폼으로 참여하는
보너스 게임, 그룹 설문/토의

모바일 플랫폼 기반
참여형 시뮬레이션 테스트

YOUNG

-

에듀게임 5종별 다른 테마의
MZ FIT 디자인

X세대부터 Z세대까지 즐길 수
있는 게임(미션)으로 구성

MZ에게 익숙한 스마트폰을
활용할 수 있는 다양한 활동 삽입



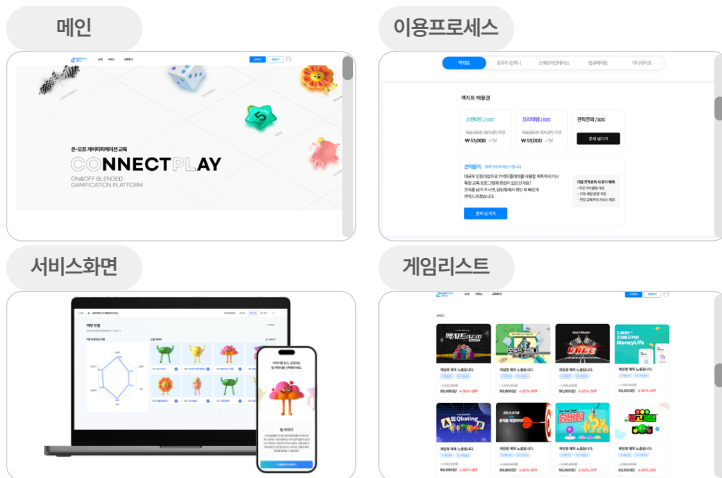
2) 에듀테크

Edu+Tech



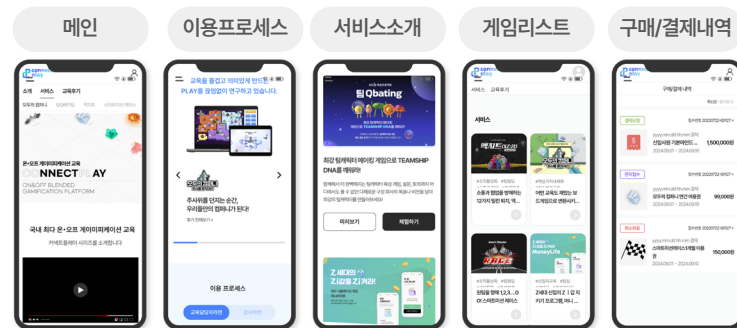
1. Web 최적화

커넥트플레이의 미래 최적화 된 UX/UI 구성을 통해
홈 화면, 맞춤형 카테고리, 즉시 학습, 통합검색 등
제한 없는 학습이 가능합니다.



2. MOBILE 에서도

공간 낭비를 줄이고,
한 페이지에 더 많은 정보를 제공합니다.
더 쉽고 자유롭게 커플하세요!



2) 에듀테크

Edu+Tech

커넥트 플레이 라인업



엑시트 SEASON2

조직내 [소통]과 [협업]을 방해하는 12가지 빌런을 제거하는 게이미피케이션 팀빌딩 과정

모두의 컴퍼니
보드게임 형식으로 재미있고 딱딱한 교육을 트렌디하고 재미있게
나도 모르는 사이에 내재화되는 과정



스마트미션 레이스

아웃도어 팀 빌딩으로 학습자가 주도적으로 참여하여 조별 미션을 수행하고 만들어가는
조직 활성화 과정

팀Q베이팅
팀십 (Teamship)을 높이는 6가지 역량을 획득하여 최강 팀 캐릭터를 만드는
ACE 팀 육성 프로젝트



Z 세대의
Zi랍을 Zi켜라!
MoneyLife

머니라이프

모바일 재무 시뮬레이션으로 나의 소비/지출 스타일을 진단하며, 투자와 자금 관리법을
재미있게 배우는 과정



커밍순 라인업

교육을 즐겁고 의미 있게 만드는 PLAY를 끊임없이 연구합니다.
커스텀 플랜 등의 구매를 원하시는 경우, 커넥트플레이로 바로 문의하세요.





BETTER EDUCATION BY
CONNECTING PEOPLE'S OWN VALUE

-

“CONNECT”

3) SW · AI 로봇 교육

SW · AI Robotics Training



K-디지털트레이닝 과정 기획 및 운영

인재 양성을 위한 K-디지털 트레이닝 사업의 일환으로 지능형 협동로봇, 산업용 로봇,
서비스용 로봇 교육, 마이크로서비스 과정 등을 기획 · 운영하며
훈련생들의 역량개발에서 취업지원까지 원스톱 운영을 하고 있습니다.

기획



훈련 운영



취업연계

50여 명의 SW · AI 로봇 전문 강사진



현업 경력 20년 이상의 강사들을 대상으로
지속적인 강사 양성 과정을 통해 SW · AI 로봇
교육의 표준을 제시하고 있습니다.

교육장소 및 시설 완비



가산/종로/강남 러닝센터 및
실습용 기자재 100% 보유하고 있습니다.

3) SW · AI 로봇 교육

SW · AI Robotics Training



현업 전문가와 함께하는 실습 중심의 교육

산업 현장에 즉시 투입 가능한 인재를 양성하기 위해
현업 전문가가 직접 참여하는 실습 중심의 커리큘럼으로 단순한 이론 전달을 넘어,
실질적인 문제 해결 능력을 키울 수 있는 학습 환경을 제공합니다.

정규교과
파이썬 프로그래밍 기초
AI 영상처리 음성인식 프로그래밍
ROS 프로그래밍
마이크로서비스 아키텍처
클라우드 컴퓨팅
로봇 티칭 및 시뮬레이션

⋮

프로젝트
옛지 컴퓨팅 AI 로봇
인공지능 자동 촬영 로봇
자율주행 산업현장 감시 로봇
전기자동차 자동 충전 로봇

⋮

3) SW · AI 로봇 교육

SW · AI Robotics Training



전문성 강화에 적합한 커리큘럼

AI 로봇틱스와 마이크로서비스 등 고도화된 기술 영역까지 아우르는 심화 교육으로
단순 기술 습득을 넘어 산업 현장에서 요구하는 융합형 전문 인재로 성장할 수 있도록
100% 실습형 커리큘럼을 설계했습니다.

1

이론 + 실습 구성으로
핵심 원리 이해부터
실전 프로젝트 해결까지,
체계적인 단계별 학습

2

기초를 넘어 실무에서
요구되는 로봇틱스 제어,
클라우드 기반 개발 환경 등을
심화 학습할 수 있습니다.

3

기술 간 융합 사고력과
문제 해결 역량을 갖춘
인재를 양성합니다.



하드웨어와 소프트웨어 의 만남

[HARDWARE]

서비스용, 산업용 로봇 장비를 동시에 학습할 기회!



"Ufactory Lite 6"
☑ 산업용 협동 로봇



"TurtleBot3"
☑ 자율 주행 로봇

[SOFTWARE]

산업현장 필수 SW 스킬 체득할 기회!



☑ 각종 소프트웨어 기술 스택 학습 가능

3) SW · AI 로봇 교육

SW · AI Robotics Training



체계적인
취업 관리
제도



STEP01

STEP02

STEP03

STEP04

STEP05

STEP06

개인별 기초상담

- 학습자 1:1 상담
- 채용동향 이해 파악

회사별 희망취업전략

- 직무 맞춤 전략 수립
- 포트폴리오 작성법

취업 스킬 교육

- 자기소개서 작성법
- 기존 입사서류 분석

자소서 클리닉

- 취업 준비도 파악
- 취업 방향성 파악

직무 면접 클리닉

- 직무 및 프로젝트
면접

잡매칭 컨설팅

- 회사별 희망취업
전략 수립

3) SW · AI 로봇 교육

SW · AI Robotics Training



누구나 참여할 수 있는 AI 로봇 공개교육과정

초급부터 심화까지 **실습 중심의 커리큘럼**으로 누구나 AI 로보틱스 기술을 쉽고 체계적으로 배우며 **실무 역량**을 키울 수 있는 과정입니다.

No.	교육과정명	교육 일수	시간
1	실감 데모 시연으로 보는 인공지능 옛지 컴퓨팅 로봇 입문	2	14시간
2	아두이노로 시작하는 처음 임베디드	2	14시간
3	ESP32와 파이썬을 활용한 사물인터넷 기초 다지기	2	14시간
4	STM32 기반 로봇제어 펌웨어 입문	3	21시간
5	ROS2 활용 자율주행	4	28시간
6	스마트 팩토리 모델 구축	4	28시간
7	Fusion360으로 배우는 로봇팔 설계	3	21시간
8	로봇암으로 배우는 ROS2 입문	2	14시간
9	ROS2 활용 음성인식 로봇 제어	4	28시간

예시) 2025 상반기 AI 로봇 공개교육과정 리스트

01 |

비전공자도 OK!
맞춤형 공개교육

02 |

단순 강의는 NO!
실습으로 배우는
AI로봇

03 |

현업 강사의
직접 지도 및
실습 장비 제공!

04 |

기초부터 실전까지
완전정복

3) SW · AI 로봇 교육

SW · AI Robotics Training



AI로봇 공개교육 과정

기업 맞춤형 SW · AI 로봇 교육

도입이 처음이신가요?

AI 로봇 기술의 현장 적용과 업무 역량 향상을 위해, **기업 니즈 분석부터 커리큘럼 설계, 운영**까지 전 과정을 실무 전문가가 직접 수행하는 **맞춤형 교육**을 제공합니다.

▶ 제공 교육 과정

· 생성형 AI 교육
· 로봇암 교육

· 파이썬 · AI · 딥러닝 교육
· 로봇, 자율주행 교육

· PLC 프로그래밍
· SW교육

STEP 1

교육 니즈
분석

STEP 2

교육 과정
계획

STEP 3

교육 과정
개발

STEP 4

교육 운영

3) SW · AI 로봇 교육

SW · AI Robotics Training



강사진

SW · AI · 로봇 교육의 전문성과 실무성을 책임지는 커넥트밸류 강사진은

20년 이상 실무 및 교육 경력을 보유한 전문가들로 구성되어 있습니다.

다양한 산업 분야와 기술을 아우르며, 이론은 물론 **현장 맞춤형 실습 교육까지 완벽하게 지원합니다.**

수강 후기

기업교육과정 이용자들의 생생한 후기로 효과적인 기업 맞춤형 교육을 확인하세요.



AI 로보틱스 교육을 통해
PLC와 ROS2 같은 어려운 기술을
체계적으로 학습할 수 있었으며,
AI와 로봇 분야에 관심 있는 분들께
유익한 경험이 될 것이라
자신 있게 추천합니다.



비전공자인 저에게 이번 교육은
매우 유익한 경험이었으며,
강사님의 열정적인 강의 덕분에
실무에 바로 적용할 수 있는 지식을
쌓을 수 있게 되었습니다.



짜임새 있는 커리큘럼을 통해
로봇 산업의 핵심 기술을 체계적으로
익히고 실습할 수 있었으며,
로봇 분야에 대한 이해와
직무 방향성을 더욱 명확히
할 수 있었습니다.

4) 이러닝

e-Learning



이러닝 교육

국비지원 이러닝, 법정필수교육, 사업주 훈련 운영부터 콘텐츠 자체 기획, 개발까지 가능한 경험과 인력, 기술을 보유하고 있습니다.



사업주 훈련

직업 능력 개발 훈련 (사업주 훈련)

· 경영전략/비즈니스 스킬
· 세일즈/영업/마케팅

· 정보보안
· 재무/노무/회계

· 의료



필수 법정의무

필수 법정 의무과정

· 7가지 사례로 보는 성희롱 예방 교육
· 7가지 사례로 보는 장애인 인식개선 교육

· 7가지 사례로 보는 개인정보 보호 교육
· 7가지 사례로 보는 산업안전보건교육

· 7가지 사례로 보는 퇴직연금제도 교육



이러닝 콘텐츠

자체 개발 콘텐츠

· 스토리보드 제작

· 스튜디오 촬영 및 편집

· 다수 공공기관 교육 콘텐츠 개발 경험 보유

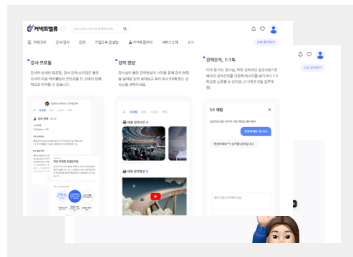
4) 이러닝

e-Learning



이러닝 교육에 최적화된 LMS

정부 기준에 따라 사업주 훈련에 최적화된 LMS를 갖추고 있으며, 기업의 요청에 따라 맞춤 LMS를 개발하여 분양할 수 있는 인력을 갖춘 에듀테크 연구소를 운영하고 있으며 지속적인 LMS의 시스템 유지, 보수가 가능합니다.



- 01 기업 전용 도메인 생성
- 02 PC, 모바일 수강 가능
- 03 기업 담당자 페이지 제공

학습 전-중-후 관리하는 이러닝 운영 절차

독려 문자 발송, 유선 상담, 수료증 발급을 통해 이수율을 높이고, 기업별 1인의 교육담당자 매칭을 통해 학습 환경을 수시로 점검하여 학습과정의 질을 높입니다.



학습 전

안내 메일 및 문자
(기업 담당자/학습자)



학습 중

학습 현황 메일 및 독려 문자
(기업 담당자/학습자)



학습 후

수료증 및 결과 보고서
발급

3. 러닝센터

러닝센터 상세소개

e-Learning

러닝센터

최적화된 시설 및 환경을 자랑하는 커넥트밸류 러닝센터를 소개합니다.



최상의 위치
지하철 역 **4분** 거리 (강남7분)



최신 시설
1년 된 신축 강의장



최적의 규모
워크샵하기에 충분한 **50석** 규모



착한 가격
경쟁사 대비 30% 저렴한 이용료



주변 맛집
걸어서 5분 내 뒷풀이 장소 20곳 이상

FACILITIES



인터넷 / Wi-Fi



대형 화이트보드



넓은 책상 및 의자



화장실
(여성/남성 구분)



커피믹스, 티백



빔프로젝터 / 스크린 /
스피커



보드마카, 지우개



천장형 냉난방 기기



커피머신



정수기

최적화된 시설 및 환경



30~50인을 수용할 수 있는
넓은 화이트톤의 신축 강의장



간접 조명으로 은은하고
따뜻한 분위기가 조성된 휴게실



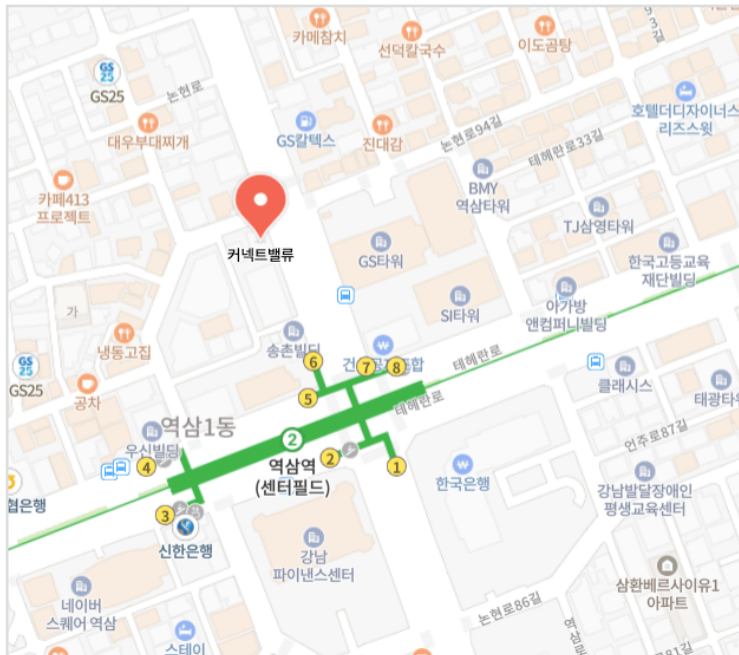
아메리카노&에스프레소 샷을
내릴 수 있는 커피머신

기업

공공·대학

병의





커넥트밸류 본사

서울 강남구 논현로 509 송암2빌딩 10F

교통안내

·지하철

2호선 역삼역 6번 출구 1분거리

·버스

간선버스 147 463 3412 4211 | 광역버스 9600

홈페이지

HRD플랫폼 | www.connectvalue.net

커넥트플레이 | www.connectplay.kr

네이버 블로그 | blog.naver.com/connect-value

인스타그램 | @connect_value

유튜브 | youtube.com/@connectvalue



www.connectvalue.net

기업교육 문의_02.6207.3365~3369

퓨처테크교육 문의_02.6207.3351

B2B 제휴_02.6207.3370

Email_cv@connectvalue.net

홈페이지_www.connectvalue.net

블로그_blog.naver.com / connect-value

인스타그램_@connect_value (커넥트밸류)

유튜브_youtube.com / @connectvalue

오시는 길_서울시 강남구 논현로 509, 송암2빌딩 10F (06132)

커넥트밸류 러닝센터 강남_서울시 강남구 삼성로 95길 23 남양빌딩 4층, 6층 (06159)

커넥트밸류 러닝센터 가산_서울시 금천구 벚꽃로 278 4층 413호, 414호 (08511)

커넥트밸류 러닝센터 종로_서울시 종로구 우정국로 2길 21 4층 (03189)